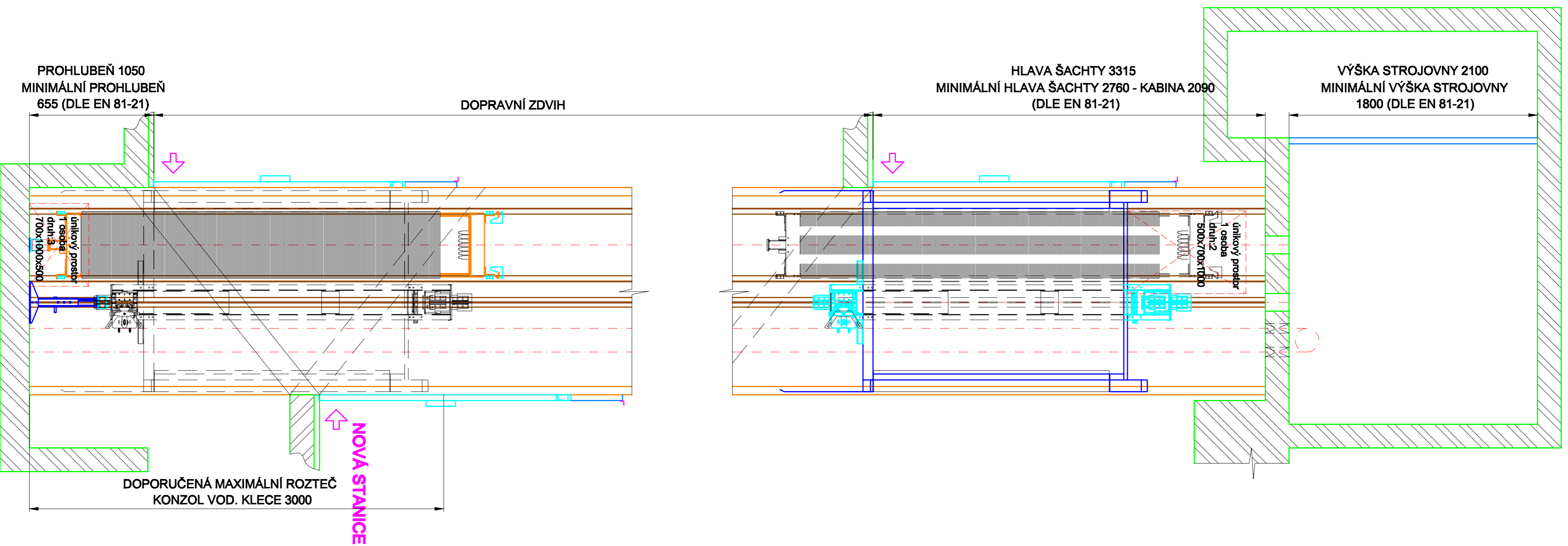
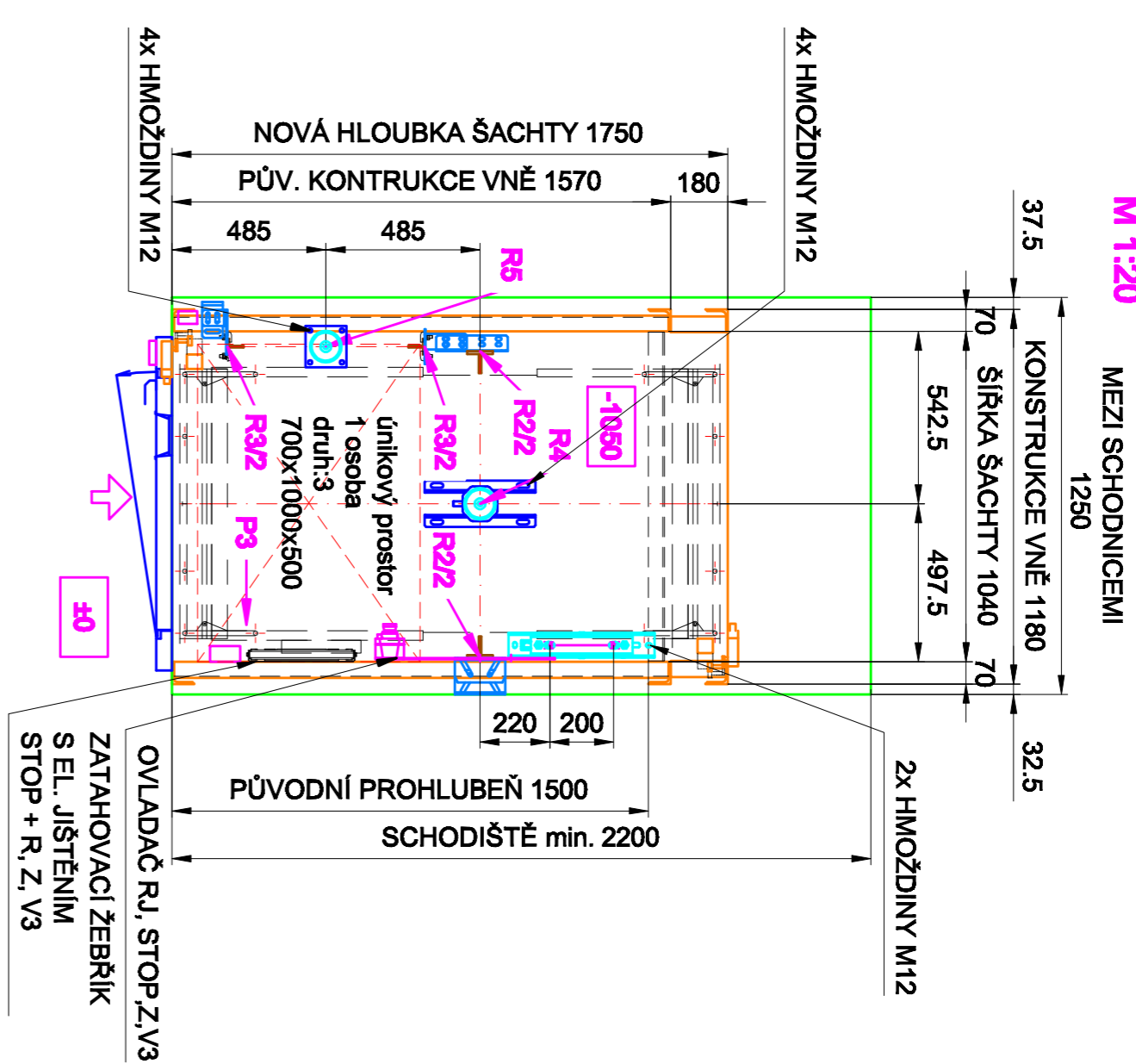


REZA A  
M 1:25

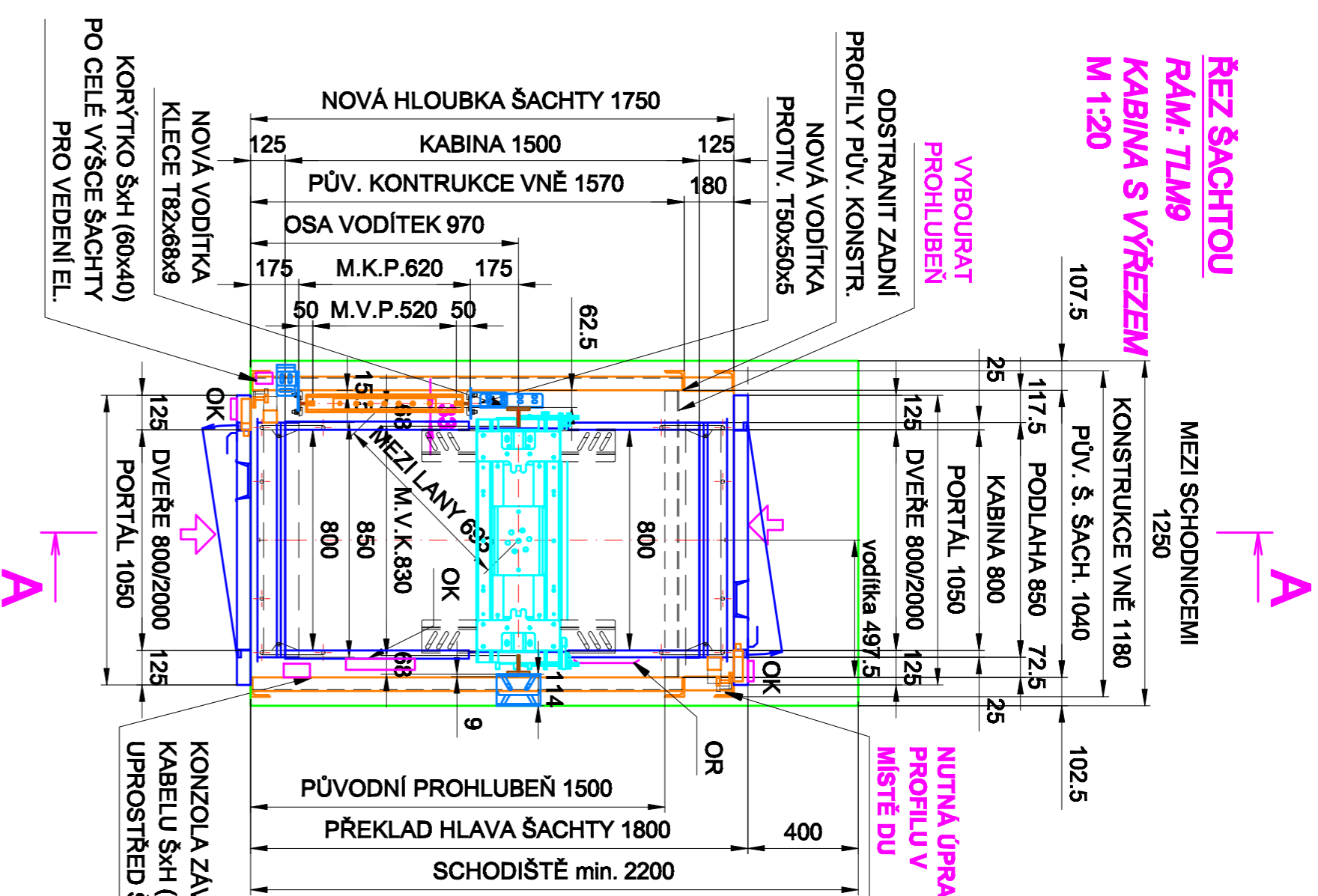


PROHLUBEŇ  
M 1:20

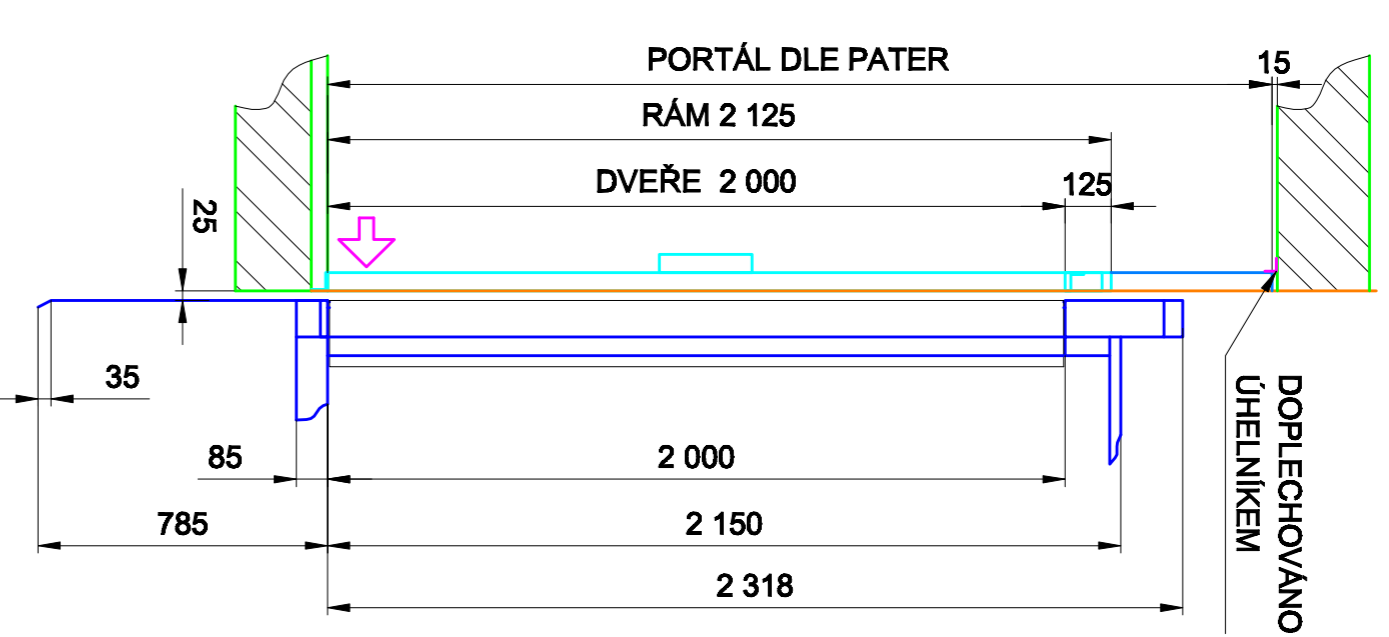


REZ ŠACHTOU  
RAM: TL19

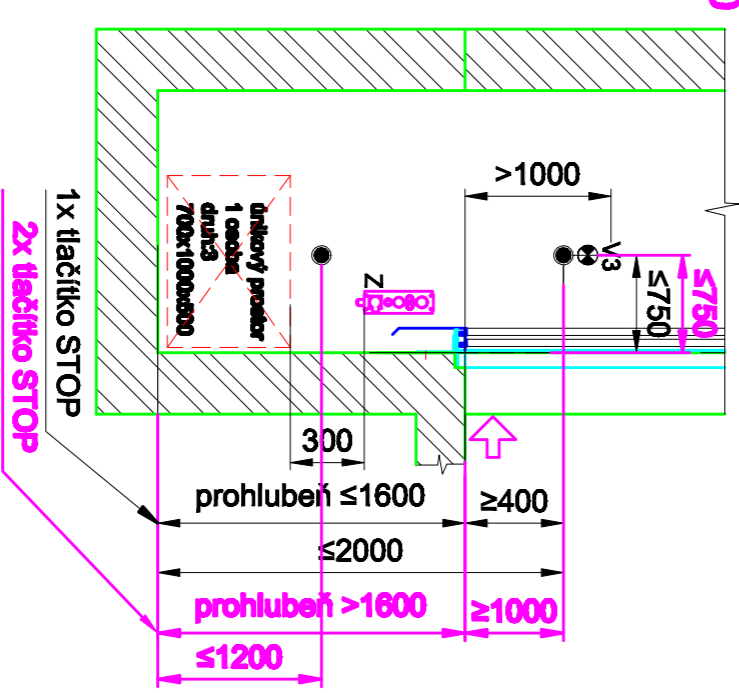
KABINA S VÝŘEZEM  
M 1:20



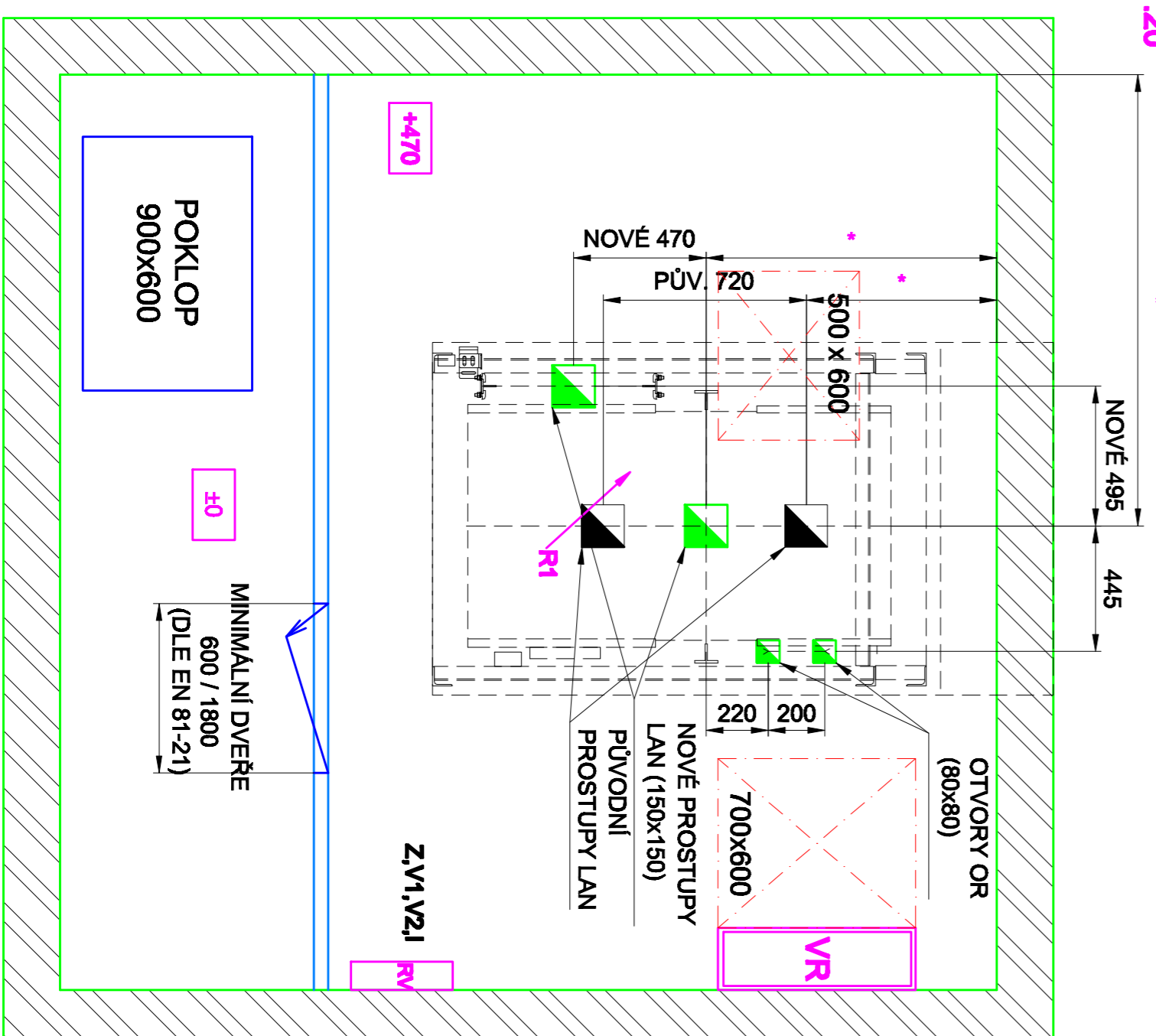
DVEŘNÍ OTVOR  
ŠACHTNÍ: KLEFER-LUXURY  
KABINOVÉ: METRON BUS (M11)  
M 1:20



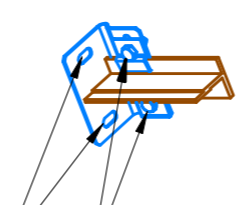
ZAŘÍZENÍ V PROHL.  
(OBECNĚ) POHLED P3  
M 1:30



STROJOVNA  
M 1:20



PODLOŽKA POD VODÍTKO



2x PLECH PŘIČHYTKA (M12)  
KOTVIT NA DNO PROHL.  
2x HMOŽDINY M12

POŽADAVKY:

PROHLUBEŇ:  
V prostoru v místě výřezu ŠTČP, elektrická izolace, výřez dle EN 81-20 a dle EN 81-21 a ochranná barva pro strojní část dle DIN EN 10201.

ŠACHTNÍ: Všechny rozměry elektrické izolace musí být v souladu s EN 81-20 a dle EN 81-21 a ochranná barva pro strojní část dle DIN EN 10201.

ŠACHTNÍ: Všechny rozměry elektrické izolace musí být v souladu s EN 81-20 a dle EN 81-21 a ochranná barva pro strojní část dle DIN EN 10201.

ŠACHTNÍ: Všechny rozměry elektrické izolace musí být v souladu s EN 81-20 a dle EN 81-21 a ochranná barva pro strojní část dle DIN EN 10201.

ŠACHTNÍ: Všechny rozměry elektrické izolace musí být v souladu s EN 81-20 a dle EN 81-21 a ochranná barva pro strojní část dle DIN EN 10201.

ŠACHTNÍ: Všechny rozměry elektrické izolace musí být v souladu s EN 81-20 a dle EN 81-21 a ochranná barva pro strojní část dle DIN EN 10201.

ŠACHTNÍ: Všechny rozměry elektrické izolace musí být v souladu s EN 81-20 a dle EN 81-21 a ochranná barva pro strojní část dle DIN EN 10201.

ŠACHTNÍ: Všechny rozměry elektrické izolace musí být v souladu s EN 81-20 a dle EN 81-21 a ochranná barva pro strojní část dle DIN EN 10201.

ŠACHTNÍ: Všechny rozměry elektrické izolace musí být v souladu s EN 81-20 a dle EN 81-21 a ochranná barva pro strojní část dle DIN EN 10201.

ŠACHTNÍ: Všechny rozměry elektrické izolace musí být v souladu s EN 81-20 a dle EN 81-21 a ochranná barva pro strojní část dle DIN EN 10201.

ŠACHTNÍ: Všechny rozměry elektrické izolace musí být v souladu s EN 81-20 a dle EN 81-21 a ochranná barva pro strojní část dle DIN EN 10201.

ŠACHTNÍ: Všechny rozměry elektrické izolace musí být v souladu s EN 81-20 a dle EN 81-21 a ochranná barva pro strojní část dle DIN EN 10201.

ŠACHTNÍ: Všechny rozměry elektrické izolace musí být v souladu s EN 81-20 a dle EN 81-21 a ochranná barva pro strojní část dle DIN EN 10201.

ŠACHTNÍ: Všechny rozměry elektrické izolace musí být v souladu s EN 81-20 a dle EN 81-21 a ochranná barva pro strojní část dle DIN EN 10201.

ŠACHTNÍ: Všechny rozměry elektrické izolace musí být v souladu s EN 81-20 a dle EN 81-21 a ochranná barva pro strojní část dle DIN EN 10201.

ŠACHTNÍ: Všechny rozměry elektrické izolace musí být v souladu s EN 81-20 a dle EN 81-21 a ochranná barva pro strojní část dle DIN EN 10201.

ŠACHTNÍ: Všechny rozměry elektrické izolace musí být v souladu s EN 81-20 a dle EN 81-21 a ochranná barva pro strojní část dle DIN EN 10201.

ŠACHTNÍ: Všechny rozměry elektrické izolace musí být v souladu s EN 81-20 a dle EN 81-21 a ochranná barva pro strojní část dle DIN EN 10201.

ŠACHTNÍ: Všechny rozměry elektrické izolace musí být v souladu s EN 81-20 a dle EN 81-21 a ochranná barva pro strojní část dle DIN EN 10201.

ŠACHTNÍ: Všechny rozměry elektrické izolace musí být v souladu s EN 81-20 a dle EN 81-21 a ochranná barva pro strojní část dle DIN EN 10201.

ŠACHTNÍ: Všechny rozměry elektrické izolace musí být v souladu s EN 81-20 a dle EN 81-21 a ochranná barva pro strojní část dle DIN EN 10201.

ŠACHTNÍ: Všechny rozměry elektrické izolace musí být v souladu s EN 81-20 a dle EN 81-21 a ochranná barva pro strojní část dle DIN EN 10201.

ZÁKLADNÍ ÚDAJE:

DRUH VÝTVARU	TRÁVČEK	NOHOSŤ VÝTVARU	4 800 N
ZDVIH	MAXIMÁLNÍ 25 m	TRÁVA KAPKY	3 110 N
POČET TRÁVČEK	-	TRÁVA KAPKY	1 200 N
TRÁVA	0	TRÁVA KAPKY	1 200 N
		TRÁVA KAPKY	480 / 280 N

SILY PŮSOBÍCÍ NA STAVEBNÍ KONSTRUKCI [N]:

SILA PŮSOBÍCÍ NA POPLAHLU STROJOVNY (STĚNY ŠACHTY V MÍSTĚ ZÁVĚSU KLECE)	-
SILA PŮSOBÍCÍ NA POPLAHLU STROJOVNY (STĚNY ŠACHTY V MÍSTĚ ZÁVĚSU PROTI VÁHY)	-
SILA PŮSOBÍCÍ NA VODNÍ VĚŠE (V MÍSTĚ ŠACHTY X - PŮBOJENÍ ZÁVĚSU KLECE)	FX = 800 / 280 N
SILA PŮSOBÍCÍ NA VODNÍ VĚŠE (V MÍSTĚ ŠACHTY X - PŮBOJENÍ ZÁVĚSU KLECE)	FY = 500 / 280 N
SILA NA POPLAHLU STROJOVNY / ŠACHTY NA ROZDĚLNÍK PŘEMĚNĚNÝ DO ŠACHTY	FX = 20 000 N
SILA NA POPLAHLU STROJOVNY / ŠACHTY NA ROZDĚLNÍK PŘEMĚNĚNÝ DO ŠACHTY	FY = 18 000 N
SILA NA POPLAHLU STROJOVNY / ŠACHTY NA ROZDĚLNÍK PŘEMĚNĚNÝ DO ŠACHTY	FZ = 1 100 N
SILA NA POPLAHLU STROJOVNY / ŠACHTY NA ROZDĚLNÍK PŘEMĚNĚNÝ DO ŠACHTY	FX = 48 000 N
SILA NA POPLAHLU STROJOVNY / ŠACHTY NA ROZDĚLNÍK PŘEMĚNĚNÝ DO ŠACHTY	FY = 48 000 N
SILA NA POPLAHLU STROJOVNY / ŠACHTY NA ROZDĚLNÍK PŘEMĚNĚNÝ DO ŠACHTY	FZ = 20 000 N

POŽADAVKY NA KONSTRUKCI: PŘEDNÍ A ZADNÍ PŘÍČHYTKA ŠACHTY PŘEMĚNĚNÝ DO ŠACHTY

NOVÉ OBRÁZKY: 480/280 - 28 m / 700x600 - 28 m

VÝVĚZOVÝ PROSTĚR: OCEL RÁM + OCEL ZÁVĚS

RAM KLECE: TL19

ZÁVĚS KLECE/PROTI VÁHY: PLETIVÝ / PLETIVÝ

ŠACHTNÍ DVEŘE: RÍZNÍK 800x2000 mm

TRÁVA KAPKY: 5 000 N

TRÁVA VVV ZÁVĚS: 7 700 N

POČET VÝTVARU: 480

POČET OBRÁZKŮ: 0

RYCHLOST ZDVIHU: 1

RYCHLOST VÝCHOZU: 25 m

POČET VÝCHOZŮ: 180

LC Double 450 1-1 - 25m, převod, bezpřevod, nabíječka ocel, 1040x1750

UFT COMPONENTS s.r.o. výroby, výrobní komponenty, služby