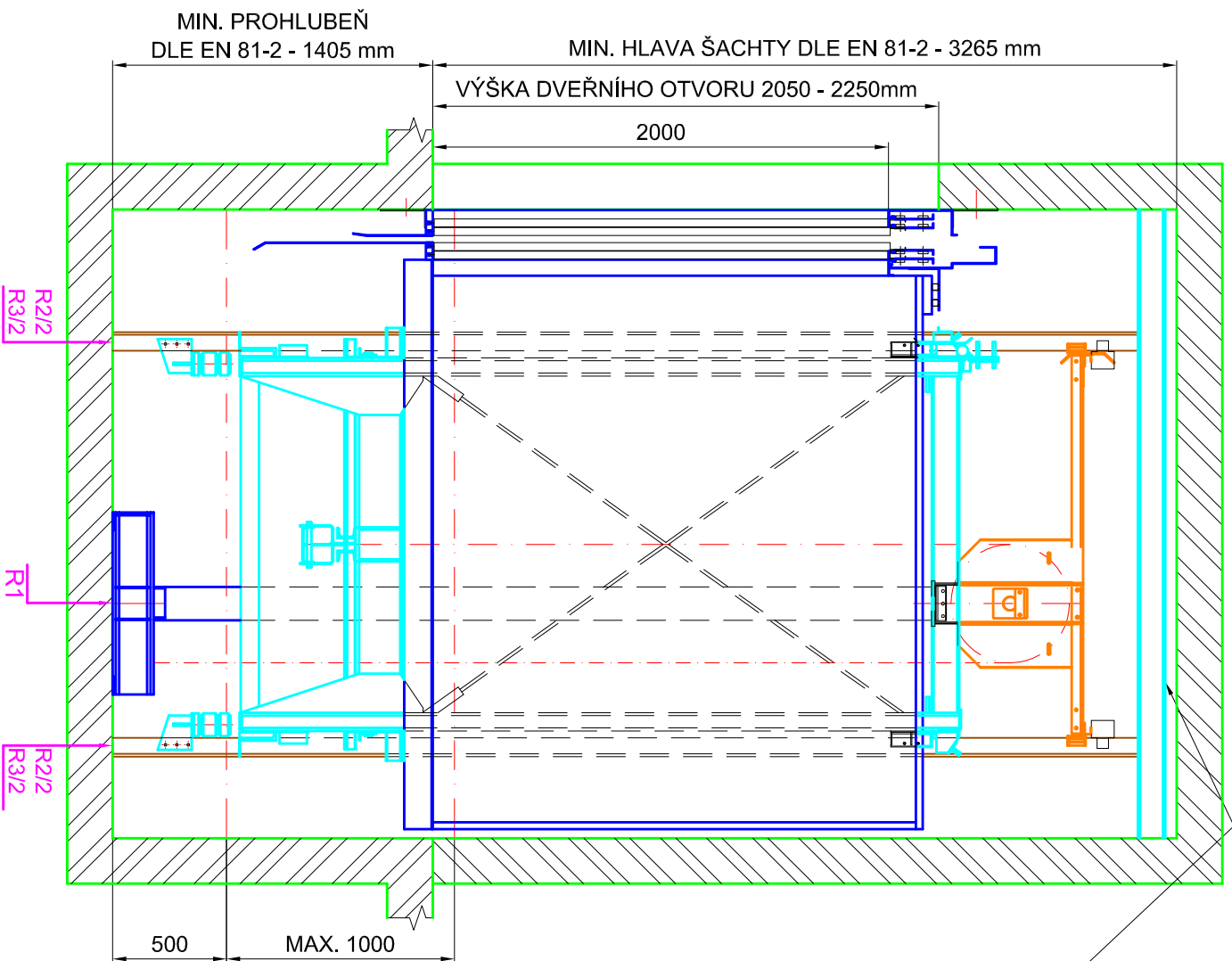
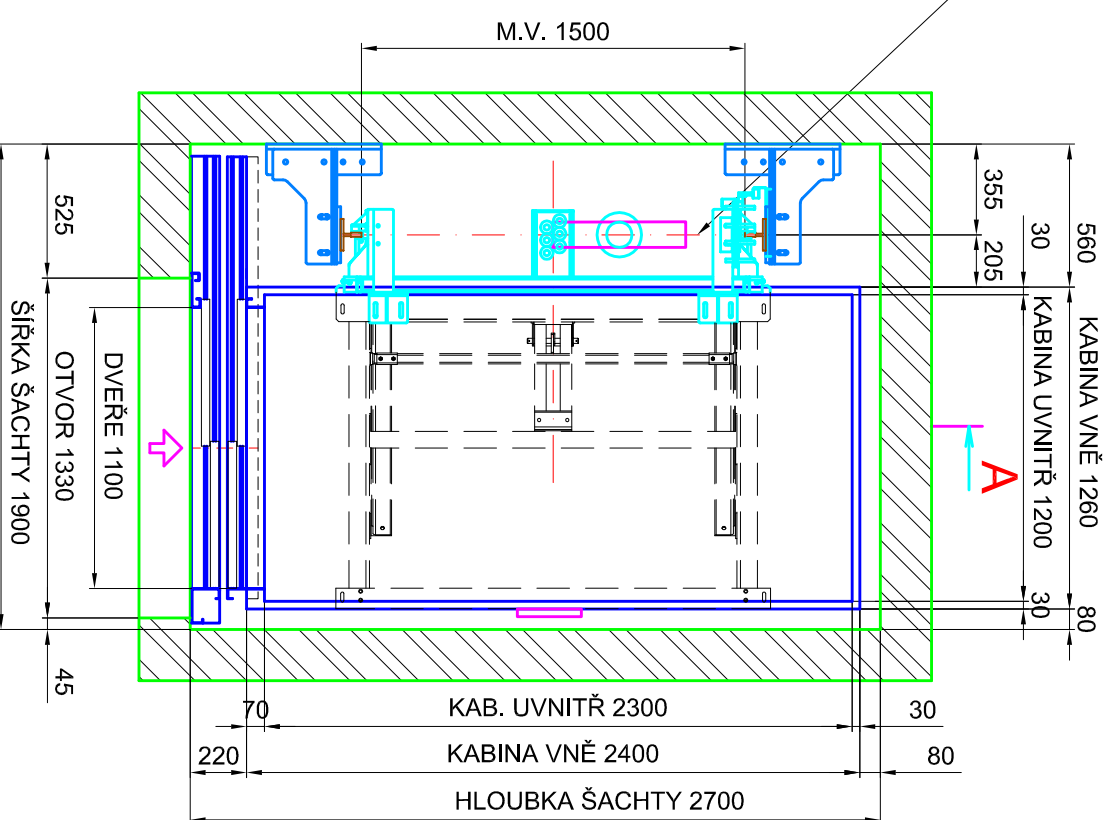


## ŘEZ A-A M 1:20

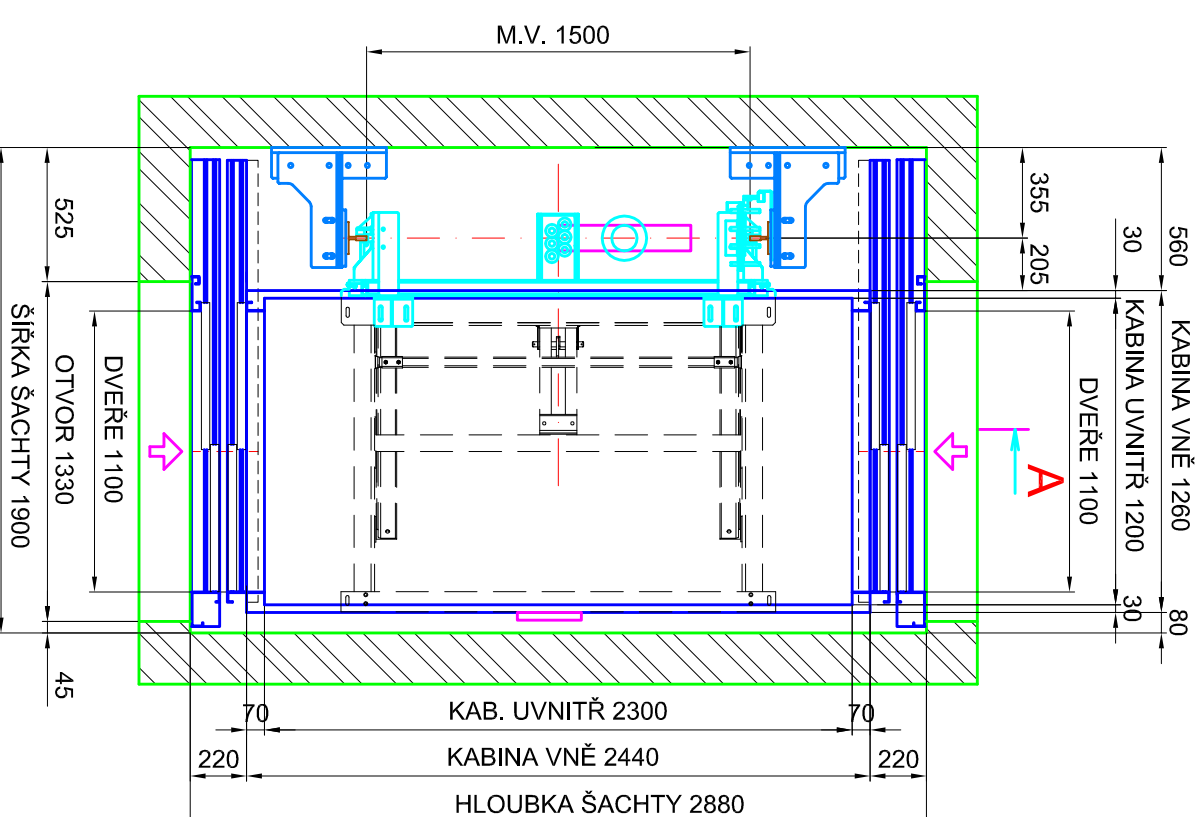
MONTÁŽNÍ NOSNÍK S VYZNAČENOU NOSNOSTÍ UMÍSTĚNÝ POD STROPEM  
ŠACHTY



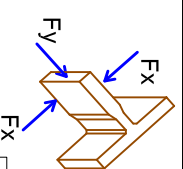
## ŘEZ ŠACHTOU NEPRŮCHOZÍ M 1:20



## ŘEZ ŠACHTOU PRŮCHOZÍ M 1:20



POZN.  
SÍLY R1, R2, R3 PŮSOBÍ  
VŽDY SAMOSTATNĚ  
NA STAVEBNÍ  
KONSTRUKCI



T125x82x16

### SÍLY PŮSOBÍCÍ NA STAVEBNÍ KONSTRUKCI

SÍLA POD PÍSTEM PŮSOBÍCÍ NA DNO PROHLUBNĚ  
R1 = 55 000N

SÍLA NA DNO PROHLUBNĚ OD PÍSTU PO  
VYBAVENÍ BEZP. VENTILU  
R1 = 110 000N

SÍLA PŮSOBÍCÍ NA VODITKA VA SMĚRU OS X, Y  
Fy = 2 500/6 000N

SÍLA ZA LOMÍTKEM-HODNOTY SIL PŘI PŮSOBENÍ ZACH.  
Fx = 4 500/10 500N

SÍLA PŮSOBÍCÍ POD VODÍTKY NA DNO PROHLUBNĚ  
R2 = 78 000N

SÍLA PŮSOBÍCÍ POD NÁRAZNÍKY NA DNO PROHLUBNĚ  
R3 = 99 000N

OZNAČENÍ	NOSNOST	POČET OSOB	RYCHLOST (m/s)	ZDVÍH (m)	POČET JÍZD/HOD	POHON VYKON (kW)
OH	1250	16	MAX. 0.63	MAX. 20	45	MORIS MAX. 18,5 kW

OH1250

**LIFT COMPONENTS s.r.o.**  
Výběhy, výtahové komponenty, plošiny