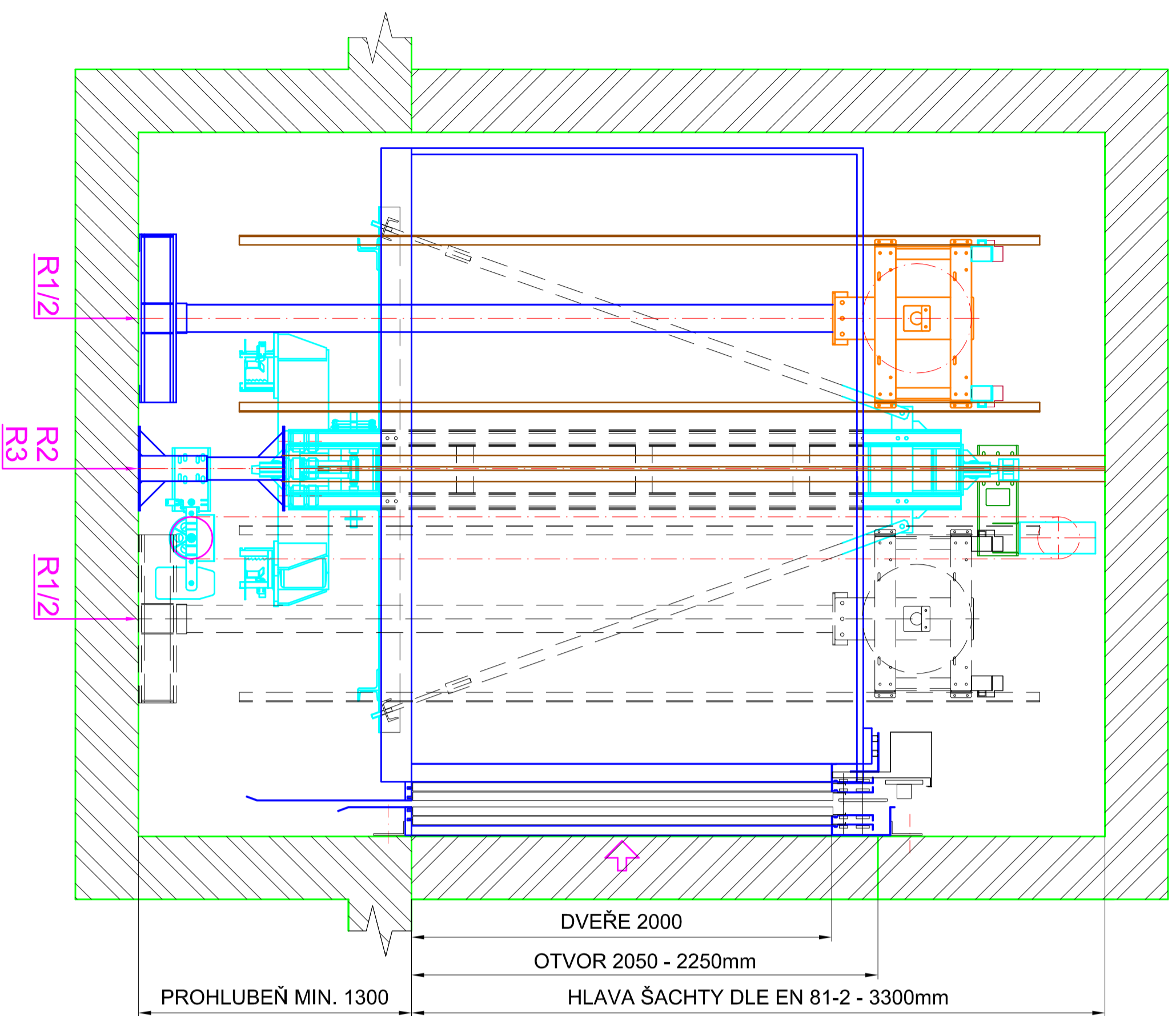
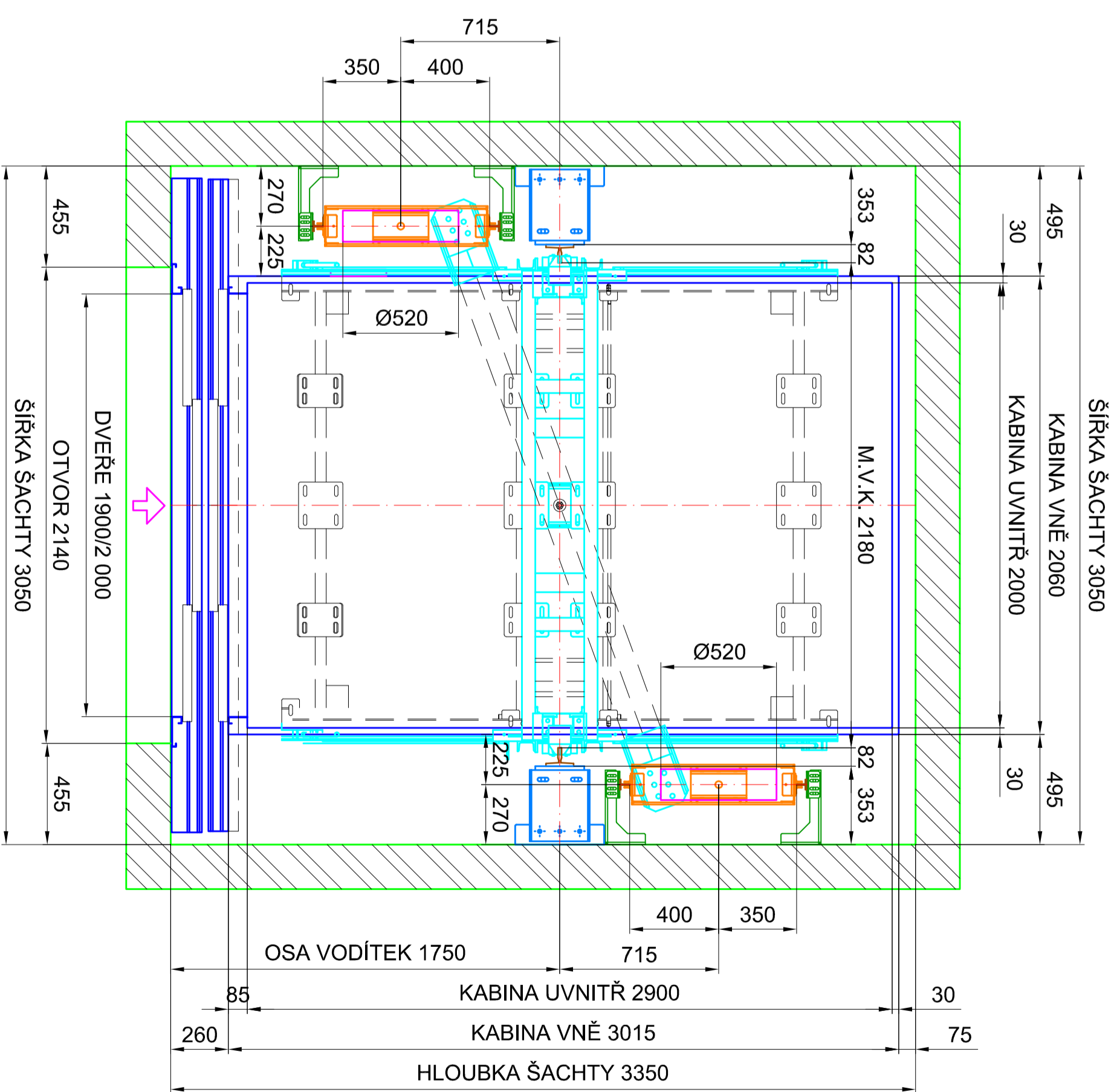


ŘEZ A-A
M 1:20



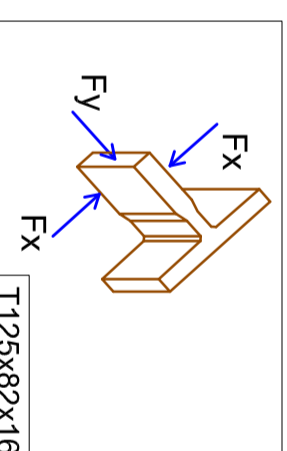
ŘEZ ŠACHTOU
NEPRŮCHOZÍ M 1:20



SÍLY PŮSOBÍCÍ NA STAVEBNÍ KONSTRUKCI

POZN.
SÍLY R1, R2, R3 PŮSOBÍ VŽDY SAMOSTATNĚ NA STAVEBNÍ KONSTRUKCI

SÍLA POD PÍSTEM PŮSOBÍCÍ NA DNO PROHLUBNĚ	R1 = 115 000 N
SÍLA NA DNO PROHLUBNĚ OD PÍSTU PO VYBAVENÍ BEZP. VENTILU	R1 = 230 000 N
SÍLA PŮSOBÍCÍ NA VODÍTKA VA SMĚRU OS X, Y	Fx = 8 000/3 000 N
SÍLA ZA LOMÍTKEM-HODNOTY SIL PŘI PŮSOBENÍ ZACH. Fy = 7 000/3 000 N	Fy = 7 000/3 000 N
SÍLA PŮSOBÍCÍ POD VODÍTKY NA DNO PROHLUBNĚ	R2 = 165 000 N
SÍLA PŮSOBÍCÍ POD NÁRAZNÍKY NA DNO PROHLUBNĚ	R3 = 210 000 N



OZNAČENÍ	NOSNOST (kg)	POČET OSOB	RYCHLOST (m/s)	ZDVIH (m)	POČET JÍZD/HOD	POHON VÝKON (kW)
NH	3000	40	MAX. 0,5	MAX. 20	45	MORIS MAX. 30kW

NH3000

